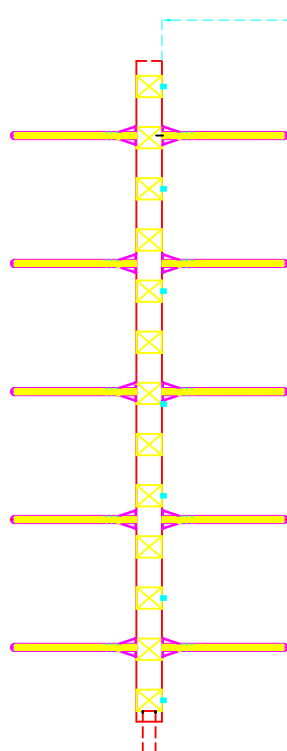
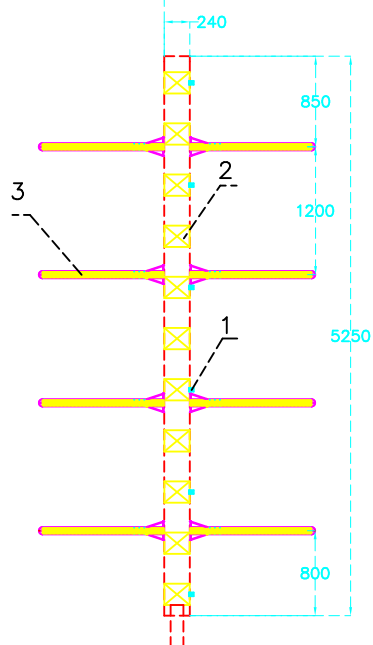


Pomost "B "



Pomost " A  
,"



1 – prowadnice pali cumujących

2 – płytki  
siatkobetonowe

3 – odnogi  
cumownicze L=12,0  
m

Port pasażerski Eko-Marina w Giżycku

Rysunek montażowy pomostów pływających

Wykonał: Tadeusz Antoszewski